

# Drechtje spreekt ...

TIP ONS  
Klik hier!



GROEN EN KLEINSCHALIG

STICHTING VRIENDEN VAN DUIVENDRECHT

26 JANUARI 2019



Schetsontwerp Entrada

Bron: concept programma  
van eisen Entrada park  
d.d. 24 jan 19

*informerend,  
opiniërend,  
objectief,  
transparant*

## Het wel en wee van Entrada

**'Mevrouw Drechtje', u moet hier eens naar luisteren! Een jonge man, begin twintig, loopt op een kille donderdagavond op Drechtje toe, een laptop onder de arm geklemd.**

Hij haalt een stel oordopjes uit de houder en geeft er een aan Drechtje. 'We horen nu de eerste vergadering van de commissie grote projecten, vanuit de raadszaal in het gemeentehuis in Ouderkerk. Er is nu een schorsing, dus kan ik even uitleggen, waarom ik u lastig val. Mijn ouders zijn in Duivendrecht komen wonen, kort nadat ze mij kregen. Inmiddels vind ik het wel tijd om op mezelf te gaan wonen, maar u weet ook heel goed, dat er voor jong volwassenen nauwelijks aanbod op de woningmarkt is.

Als ik straks ben afgestuurd aan de VU, wil ik graag met mijn vriendin in Duivendrecht wonen. Ik ben hier geboren en getogen en groot deel van mijn vriendenkring woont hier ook nog. Even luisteren. Hm, die vijf minuten schorsing duurt wel erg lang.

Enfin, de raad buigt zich over de herontwikkeling van Entrada, dat droevige kantorenpark, daar achter de Zonnehof flats.' Hij wijst naar het Dorpshuis, waarachter de bouwkransen zich buigen over de nieuwbouw voor de flats. 'Ik wil graag een woning in die nieuwe wijk. Ik heb gehoord, dat ontwikkelaar een divers programma voor ogen heeft met daarin ook middenhuur. Voor mensen zoals wij is dat straks met twee inkomens ideaal. Ko-

pen in dit dorp gaat onze financiële rekstok nog even te boven.'

Drechtje wordt ondanks het waterkoude weer warm van het jeugdig optimisme van haar bezoeker. 'Oh, de schorsing is eindelijk voorbij. Laten we luisteren.' Gezamenlijk luisteren ze naar de commissieleden, die de plannen allemaal zien als een ontwikkeling met potentie. Maar dan... er komen vragen en opmerkingen, die al snel leiden tot een Babylonische spraakverwarring. Wel toepasselijk bij zo'n hoge toren, denkt Drechtje. Of waren het er nu drie? Niet hoger dan 45 meter of toch 70? Drechtje heeft moeite het te volgen, maar uit het oordopje blijkt ook de nodige verwarring. Lager en minder groen of hoger en

Geïnteresseerd en/of meer weten?

Bel met 020-699 2574 of neem een kijkje op [vriendenvanduivendrecht.nl](http://vriendenvanduivendrecht.nl)

Steunt u ons nog steeds? Ons IBANnummer is **NL51 RBRB 0706 6077 40** in Duivendrecht



Stichting  
Vrienden  
van  
Duivendrecht

# Drechtje spreekt verder:

meer, stedelijk, menselijke maat, vierkante meters bvo(?). De jonge man kijkt steeds droeviger, net als het weer. 'Mevrouw Drechtje, we luisteren nu al een hele poos en er wordt veel gepraat, maar weinig gezegd.

Duurzaam en/of circulair bouwen horen we helaas ook niet. Ik hoop echt, dat de ontwikkelaar de opmerkingen over een ontwikkeling met potentie goed in zijn oren geknoopt heeft.

En laten de ontwerpers, samen met de leden van de Adviesgroep Entrada, het plan alsjeblieft professioneel

én duurzaam verder brengen. Dan kunnen raadsleden zich bezighouden met hun controlerende taak. Bijvoorbeeld klopt het gepresenteerde ontwerp met het op 14 december '17 raadsbreed (aangepaste) besluit? [\(Klik hier, agendapunt 9c, opent in PDF\)](#)

Ik ben bang, dat ik door vergaderingen zo stroperig als deze, anders op mijn 40<sup>ste</sup> nog bij mijn ouders op zolder woon.'

Drechtje zou wel willen troosten, maar gelukkig komen er twee leeftijdgenoten aan,

die de jonge man meeloken: 'Kom, we gaan een biertje drinken.' Is zijn gezicht nu nat door de regen of is het iets anders.

Drechtje kijkt nog eens in de richting van Entrada en denkt: een goed plan is toch geen optelsom van cijfertjes? Het belabberde weer maakte 't een rustige avond, maar wel eentje, die bij Drechtje nog lange tijd onrustige gedachten door het hoofd liet spoken.

De volgende Drechtje is op zaterdag 9 februari a.s.

## de ambities

### GROEN & UITNODIGEND

een gezicht naar het station, een uitnodigend gebaar naar Duivendrecht, doorwaadbare campus

### GESTAPELD WONEN VOOR DIVERSE DOELGROEPEN

bijzondere woningen, eigen buitenruimte, eigen entree en gevoel van privacy

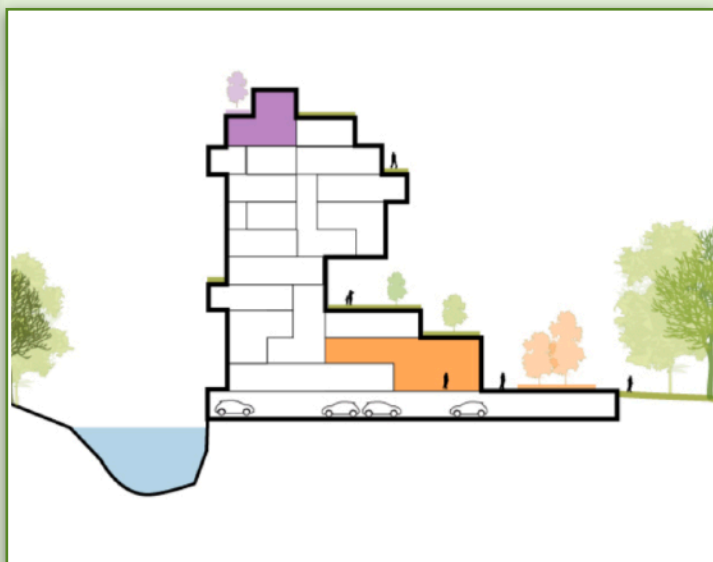
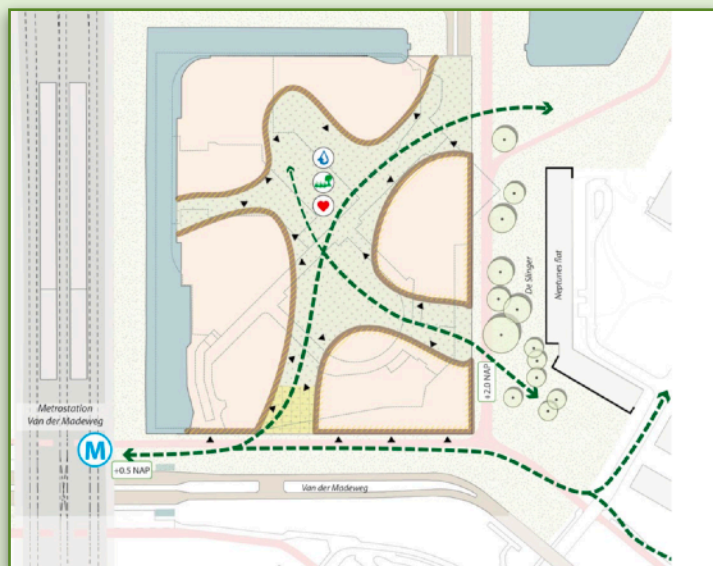
## DE METROPOLITANE WOONBUURT

### TOEKOMSTBESTENDIG

klimaatadaptief, sociaal duurzaam, innovatieve mobiliteit

### COLLECTIEF

ruimte voor ontmoeten, delen van voorzieningen, verantwoordelijkheid en betrokkenheid.



# Drechtje nieuwsflits

## Wat gaat goed?:

### Adviesteam Entrada

Op de valreep voor agendering in de raadscommissie grote projecten kwam op dinsdagavond 22 januari jl. de Adviesgroep Entrada bij elkaar om het concept programma van eisen te bespreken. In z'n algemeenschap werd 't concept ontwerp positief ontvangen en zijn diverse aandachtspunten meegegeven. Zoals een goede balans tussen groen en bebouwing, parkeren voor bezoekers en fietsen, duurzame uitstraling van de gebouwen, aandacht voor wind en geluid. En luchtkwaliteit en flora en fauna (natuur inclusief bouwen). Met hoge bebouwing langs het spoor en beduidend lager richting en langs Neptunus. En betrek actief bewoners uit Neptunus bij verdere planvorming. Vooral voor de onderste verdiepingen zal de ontwikkeling de nodige impact hebben. Enkele leden vonden het erg veel bebouwing en veel te hoog, terwijl vanuit de winkeliers werd aangegeven dat, voor het welzijn van het Dorpsplein, de bebouwing juist meer mag zijn.

Interesse deel te nemen aan de Adviesgroep Entrada? Dat kan! Stuur een mail naar [redactiedrechtje@yahoo.com](mailto:redactiedrechtje@yahoo.com), dan koppelt Drechtje verder.

### Vulles

Een charmante roodharige dame trekt een ton op wielen achter zich aan. Met handschoenen en een grijptang belanden heel behendig de achteloos weggegooide geplastificeerde kartonnen koffiebekertjes,

plastic verpakkingsmateriaal, verkreukelde blikjes en nog meer te vies om aan te pakken troep die de natuur niet afbreekt in de daarvoor bestemde ton. Zij doet dit elke dag een paar uur lang en ze is er trots op. 'Met tienduizenden in Nederland zijn we hiermee bezig, het enige Europese land met zoveel ..., is dat niet fantastisch? Google maar eens op 'troep wandelen' of 'plogging'. Veel positieve reacties van velen maar ze moet vooral op het Dorpsplein rapen en hoopt daarom op een positief effect wat betreft al die rondlopende lunchende kantoor mensen. Ze heeft ook in winkels al geprotesteerd tegen al die verpakkingstroep. 'Nu kan zo'n winkel er nog weinig aan doen maar het komt goed, zeker weten', zegt ze vol vertrouwen. Deze mevrouw verdient ons aller steun en waardering én een onderscheiding van Drechtje!

## Wat kan beter?

### Hand in eigen boezem

Naar aanleiding van het bericht over de glazenwasser in 't Ven, ontving de redactie bericht dat 'erg stevige taal' gebruikt werd. Dank voor dat kritische signaal! Drechtje zal in de toekomst neutraler/objectiever proberen te schrijven in dat soort situaties.

Ook was een mailtje over de Kloosterstraat in vergetelheid geraakt tijdens het opstellen van de editie over de Kloosterstraat. Contact is inmiddels weer hersteld!

Het Drechtje team heeft van beide gebeurtenissen geleerd en met frisse energie zetten wij ons in voor een groen, kleinschalig en zo duurzaam mogelijk Duivendrecht!



Geïnteresseerd en/of meer weten?

Bel met 020-699 2574 of neem een kijkje op [vriendenvanduivendrecht.nl](http://vriendenvanduivendrecht.nl)

Steunt u ons nog steeds? Ons IBANnummer is **NL51 RBRB 0706 6077 40** in Duivendrecht

